

Onkopedia

Mit Onkopedia hat die DGHO seit 2010 ein eigenes Portal zur Erstellung und Veröffentlichung von Leitlinien etabliert. Gemeinsam mit der OeGHO, der SGMO und der SGH sowie in Kooperation mit Expert*innen weiterer Fachgesellschaften werden hier Inhalte komprimiert, übersichtlich, aktuell und für jeden frei zugänglich präsentiert. Kostenpflichtig sind lediglich die erweiterten Leitlinien-Anhänge wie z.B. Studienergebnisse oder Therapieprotokolle.

Für 149,00 EUR pro Jahr können Sie DGHO-Onkopedia-Sondermitglied werden und damit alle Inhalte des Portals Onkopedia voll nutzen. Sind Sie bereits Mitglied einer der unten genannten Fachgesellschaften, ist der Zugang für Sie kostenfrei.

www.onkopedia.com | www.onkopedia-guidelines.info

Webinar-Reihe

Die Webinar-Reihe „Onkopedia - was ist neu?“ informiert freitags im 2-wöchigen Rhythmus über Aktuelles, Änderungen sowie Updates zu verschiedenen Onkopedia-Leitlinien. Expert*innen und Onkopedia-Autor*innen geben kompakte Erläuterungen zur thematisierten Leitlinie. Außerdem gibt es in diesem Format relevante Kongress-Zusammenfassungen.

www.onkopedia.com/webinare

Ein Gemeinschaftsprojekt von



Onkopedia-App

Laden Sie sich jetzt die Onkopedia-App auf Ihr Smartphone oder Tablet und nutzen Sie die Leitlinien offline – jederzeit und überall.



Onkopedia
auch als App
im Appstore
erhältlich



Kontakt

DGHO Deutsche Gesellschaft für Hämatologie und Medizinische Onkologie e.V.
Alexanderplatz 1 | 10178 Berlin

Telefon: +49 (0)30 27 87 60 89 - 0

Telefax: +49 (0)30 27 87 60 89 - 18

onkopedia@dgho.de | www.dgho.de

Über die DGHO

Die DGHO Deutsche Gesellschaft für Hämatologie und Medizinische Onkologie e.V. besteht seit mehr als 80 Jahren und hat über 3.800 Mitglieder, die in der Erforschung und Behandlung hämatologischer und onkologischer Erkrankungen tätig sind. Mit der Erstellung der Onkopedia-Leitlinien, mit ihrem gesundheitspolitischen Engagement sowie mit der Durchführung von Fachtagungen fördert die Fachgesellschaft die hochwertige Versorgung von Patient*innen.

Stand September 2021



Das Leitlinienportal

www.onkopedia.com

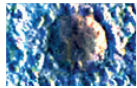
onkopedia leitlinien



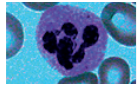
Onkopedia-Leitlinien enthalten aktuelle und übersichtliche

Empfehlungen zur Diagnostik und Therapie hämatologischer und onkologischer Erkrankungen.

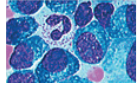
Die inzwischen 140 Leitlinien gliedern sich in die Bereiche:



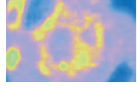
Allgemeines, Grundlagen



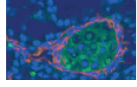
Hämatologische Erkrankungen, nicht-maligne



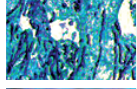
Hämatologische Neoplasien



Solide Tumore



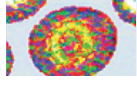
Allogene Stammzelltransplantation



Supportive Therapie



Komplementäre und alternative Therapieverfahren



Pädiatrische Onkologie und Hämatologie

Zusätzliche Informationen finden Sie passwortgeschützt in den Anhängen der Leitlinien.

- Studienergebnisse
- Medikamentöse Therapie-Protokolle
- Zulassungsstatus von Arzneimitteln

arzneimittel



In den letzten 10 Jahren wurden über 100 neue Arzneimittel für Patienten

mit hämatologischen und onkologischen Erkrankungen zugelassen. ONKOPEDIA gibt einen raschen Überblick.

Fact Sheet

Auf einem einzigen Blatt sind die relevanten Daten der Zulassungsstudie, der Grad der Evidenz und die Bewertung nach der ESMO Magnitude of Clinical Benefit Scale zusammengefasst.

Bewertung durch G-BA und Fachgesellschaften

Die frühe Nutzenbewertung neuer Arzneimittel nach dem AMNOG generiert viele zusätzliche Informationen, weit über die veröffentlichten Studiendaten hinaus. Die Bewertung wird mit dem aktuellen Stand der Leitlinien kommentiert.

Interaktionen mit anderen Arzneimitteln

Interaktionen von Arzneimitteln sind vielfältig, werden aber oft nicht ausreichend berücksichtigt. Informationen zu Wechselwirkungen und Nebenwirkungen sind nun bei antineoplastisch wirksamen Arzneimitteln abrufbar und eine zusätzliche Leitlinie mit farblich kodierten Tafeln erleichtert die Orientierung.

Onkopedia
auch als App
im Appstore
erhältlich

AYApedia



Besondere Themen für Heranwachsende und

junge Erwachsene mit Krebs, wie z.B. Psychoonkologie, Krebs und Sport, Fertilitätserhalt, Fatigue, Krebs und Schwangerschaft sowie Fruchtbarkeitserhalt.

onkopedia pflege



Der Arbeitskreis Pflege entwickelt eigene Leitlinien

zu wichtigen Themen wie Übelkeit oder Pflege von venösen Zugängen. Die Leitlinien orientieren sich an den Pflegediagnosen.

wissensdatenbank



Die Wissensdatenbank enthält Vorträge aus den

Jahrestagungen, grundlegende Dokumente, z.B. Richtlinien, ein mikroskopisches Archiv und mehr.

